

Welcher Abfall gehört wohin?

Restmüll



- Asche
- Blumentöpfe
- Damenbinden
- Damenstrümpfe
- Farben/Lacke
(nur ausgehärtet)
- Feuerzeuge
- Filme/Fotos
- Glühbirnen
- (quecksilberfrei)
- Katzenstreu
- Kehrlicht
- Knochen
- Kugelschreiber
- Leder
- Lumpen
- Mal-/Filzstifte
- Medikamente
- Pflaster
- Plastikgegenstände
(keine Verpackungen)
- Porzellan/Keramik
(nur in geringen Mengen)
- Rasierklingen
- Schnüre
- Spielzeug
- Staubsaugerbeutel
- Styropor (verschmutzt)
- Tampons
- Tapeten
- Verbandsmaterial
- Videokassetten
- Wachstuch
- Watte, Wattestäbchen
- Windeln
- Zigarettenkippen

Biomüll



- altes Brot
- Balkonpflanzen
(ohne Topf)
- Eierschalen
- Essensreste
- Filtertüten mit Kaffeesatz
- Fisch- und Fleischreste
(nur in geringen Mengen)
- Gemüse- und Salatreste
- Gras-, Hecken- und
Strauchschnitt (zerkleinert)
- Haare
- Humuserde
- Käsereste
- kompostierbare Klein-
tierstreu
- Papiertaschentücher
- Teebeutel
- verschmutztes Papier
(Küchentücher, Servietten)
- Wurstreste

*Bitte geben Sie nur verrott-
bare Abfälle in die Biotonne.*

*Biomüll bitte nicht in Plastik-
tüten verpacken! Verwenden
Sie bitte auch keine biolo-
gisch abbaubaren Kunststoff-
tüten aus Maisstärke o.ä.!*

*Wickeln Sie den Biomüll in
Zeitungspapier oder verwen-
den Sie Papiertüten.*

Gelber Sack



Verpackungen aus Kunststoff

- Becher für Joghurt usw.
- Flaschen für Shampoo,
Speiseöl usw.
- Folien/Tüten für Nudeln,
Kartoffelchips usw.
- Formteile für Pralinen
- Plastiktragetaschen (leer)
- Styroporflocken
- Styroporformteile
- Styroporschalen für
Eier, Obst usw.
- Tuben für Zahnpasta etc.

Verbundverpackungen

- Getränkekartons für
Milch und Saft
- Suppentüten
- Kaffeevakuumver-
packungen

Metallverpackungen

- Alufolie, -deckel, -schalen
- Deckel und Verschlüsse
- Getränke- und Konser-
vendosen
- leere Spraydosen
- Tuben für Mayonnaise,
Senf, Zahnpasta usw.

*Nur Verkaufsverpackungen
(Grüner Punkt und sonstige)
einwerfen! Die Verpackungen
müssen leer sein, brauchen
aber nicht gespült zu werden.*

Altglas



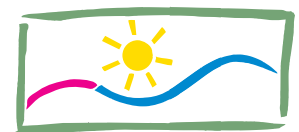
- Leere Einwegflaschen
von Getränken, Essig und
Öl, Medikamenten usw.
- Einweggläser von Konser-
ven, Kosmetika, Marme-
laden, Senf usw.

*Weißes, grünes und braunes
Behälterglas bitte getrennt
nach Farben in die Altglas-
container werfen. Anders
farbige Gläser (blau, rot o.ä.)
gehören in den Grünglas-
container!*

Papier



- Bücher
- Einwickelpapier
- Faltschachteln
- Kartons
- Kataloge
- Papiertüten
- Prospekte
- Schreib-/Kopierpapier
- Zeitungen, Zeitschriften



Abfallwirtschaft
SCHWARZWALD-BAAR-KREIS

Household Waste



- ashes, cigarette butts
- flower pots
- sanitary towels
- hosiery
- paint/varnish (only hardened)
- cigarette lighters
- films/photos
- light bulbs (mercury-free)
- cat litter
- sweepings
- bones
- ballpoint pens
- leather
- rags
- felt-tip pens/ markers
- medicines
- plasters
- plastic objects (no packaging)
- porcelain/ceramic (only in small quantities)
- razor blades
- laces
- toys
- vacuum cleaner bags
- polystyrene (soiled)
- tampons
- wall paper
- dressings
- video tapes
- oilcloth
- cotton wool, cotton buds
- nappies

Biodegradables



- cut flowers
- stale bread
- plants (without pots)
- eggshells
- sausage scraps
- leftovers
- used coffee filters
- fish and meat scraps (only in small quantities)
- vegetable peelings and salad scraps
- grass and hedge cuttings (chopped small)
- hair
- potting compost
- cheese rinds
- compostable small animal litter
- tissues
- tea bags
- used paper products (kitchen towels, serviettes)

Only biodegradables belong in the Bio Bin!

Do not dispose of biodegradables in plastic bags. Do not use any biodegradable plastic bags made of corn starch or similar!

Either wrap rubbish in newspaper or use paper bags.

Yellow bin



- Plastic packaging**
- yoghurt pots etc.
 - shampoo bottles, cooking oil bottles etc.
 - foil/plastic bags for pasta, crisps etc.
 - chocolate box inners
 - plastic bags (empty)
 - polystyrene pieces
 - polystyrene forms
 - polystyrene forms for eggs, fruits etc.
 - toothpaste tubes etc.

Combipacks

- milk and juice cartons
- soup sachets
- vacuum packaging for coffee

Metal packaging

- aluminium foil, tops, dishes
- lids and caps
- food and drink cans
- empty spray cans
- mayonnaise, mustard, toothpaste tubes, etc.

Use only for sales packaging (green point and other)! The packaging must be empty, but not be cleaned.

Glass by Colour



- Empty non-returnable bottles used for drinks, vinegar and oil, medicine, etc.
- Non-returnable jars used for preserves, cosmetics, jam, mustard, etc.

Please dispose of glass at the bottle bank by colour (clear, green, brown)! Blue, red or white coloured glass belongs into the green bottle bank.

Paper



- books
- wrapping paper
- folding boxes
- cardboard boxes
- catalogues
- paper bags
- brochures
- writing and copy paper
- newspapers, magazines



Abfallwirtschaft
SCHWARZWALD-BAAR-KREIS

Odpady różne



- popiół
- doniczki
- podpaski higieniczne
- pończochy
- farby / lakiery (tylko zestalone)
- zapalniczki
- błony filmowe / fotografie
- żarówki (bez zawartości rtęci)
- podsypka dla kotów
- zmiotki
- kości
- długopisy
- skóra
- szmaty
- kredki / flamastry
- lekarstwa
- plaster
- przedmioty z tworzywa sztucznego (bez opakowań)
- porcelana / wyroby ceramiczne (tylko w małych ilościach)
- żyłki
- sznurek
- zabawki
- torebki do odkurzaczy
- styropian (zanieczyszczony)
- tampony
- resztki tapet
- materiały opatrunkowe
- kasety wideo
- cerata
- wata, waciki
- pieluchy
- niedopałki papierosów
- stary chleb
- rośliny balkonowe (bez doniczki)
- skorupki jaj

Odpady biologiczne



- resztki jedzenia
- bibułki filtracyjne z fusami po kawie
- resztki ryb i mięsa (tylko w małych ilościach)
- resztki warzyw i sałatek
- ścinki trawy, żywopłatów i krzewów (rozdrobnione)
- włosy
- próchnica (humus)
- resztki serów
- nadająca się do kompostowania podsypka dla małych zwierząt domowych
- ręczniki papierowe
- torebki z herbatą
- zanieczyszczony papier (ścieraczki kuchenne, serwetki)
- resztki wędlin

Do pojemników na odpady biologiczne prosimy wrzucać wyłącznie resztki podlegające rozkładowi.

Odpadów biologicznych nie wkładać do plastikowych torebek! Nie stosować też ulegających biodegradacji torebek syntetycznych wykonanych ze skrobii kukurydzianej itp.!

Zawijać odpady biologiczne w papier gazetowy lub korzystać z torebek papierowych.

Opakowania z tworzyw sztucznych

- kubeczki na jogurt itd.
- butelki na szampon, olej jadalny itd.

Zółty worek



- opakowania foliowe / torebki na makaron, chipsy ziemniaczane itd.
- wypraski na czekoladki
- plastikowe reklamówki (puste)
- płatki ze styropianu
- wypraski ze styropianu
- miseczki ze styropianu na jajka, owoce itd.
- tubki od pasty do zębów itd.

Opakowanie złożone

- kartony na mleko i soki
- torebki do zup
- opakowania próżniowe na kawę

Opakowania metalowe

- folie, wieczka i miseczki aluminiowe
- pokrywki i kapsle
- puszki na napoje i konserwy
- puste opakowania po aerozolah
- tubki na majonez, musztardę, pastę do zębów itd.

Wrzucać tylko opakowania handlowe

(z "Zielonym Punktem" i inne!)

Opakowania muszą być opróżnione, nie trzeba ich jednak przepłukiwać.

Szkło



- puste butelki jednorazowego użytku na napoje, ocet, olej, lekarstwa itd.
- słoiki jednorazowego użytku na konserwy, kosmetyki, marmoladę, musztardę itd.

Szkło posortowane według kolorów (białe, zielone i brązowe) wrzucać do kontenerów przeznaczonych na zbiórkę opakowań szklanych. Opakowania szklane innego koloru (niebieskie, czerwone itp.) wrzucać do konteneru na zielone szkło!

Papier



- książki
- papier pakowy
- pudełka składane
- kartony
- katalogi
- torebki papierowe
- prospekty
- papier do pisania i kopiowania
- gazety, czasopisma



Abfallwirtschaft
SCHWARZWALD-BAAR-KREIS

Остаточный мусор



- Зола
- Цветочные горшки
- Гигиенические пакеты для женщин
- Женские чулки
- Краски/лаки (только затвердевшие)
- Зажигалки
- Фото- и киноплёнка/фотографии
- Лампы накаливания (не содержащие ртути)
- Кошачий наполнитель
- Сор от подметания
- Кости
- Шариковые ручки
- Кожа
- Ветошь
- Карандаши для рисования/фломастеры
- Медикаменты
- Пластырь
- Предметы из пластика (не упаковка)
- Фарфор/керамика (в малых количествах)
- Лезвия для бритвы
- Шнуры
- Игрушки
- Пылесборные мешки пылесоса
- Стиропор (загрязненный)
- Тампоны
- Обои
- Перевязочный материал
- Видеокассеты
- Клеенка
- Вата, ватные палочки
- Пленки
- Окурки сигарет
- Старый хлеб

Биологический мусор



- Балконные растения (без горшков)
- Яичная скорлупа
- Остатки еды
- Кофейные фильтры с кофейной гущей
- Остатки рыбы и мяса (в небольших количествах)
- Остатки овощей и салата
- Скошенная трава, обрезки живой изгороди и кустов (измельченные)
- Волосы
- Перегнойная земля
- Остатки сыра
- Компостируемый наполнитель для мелких животных
- Бумажные платки
- Чайные пакетики
- Грязная бумага (кухонные бумажные полотенца, салфетки)
- Остатки колбасных изделий

Просьба класть в биобачок только те материалы, которые могут перегнить.

Не упаковывать биомусор в пластиковые пакеты! Просьба также не использовать биологически разлагающиеся пластиковые пакеты из маисового крахмала и т.п.!

Заворачивайте биомусор в газетную бумагу или используйте для этого бумажные пакеты.

Желтый мешок



Упаковки из пластмассы

- Стаканчики из-под йогурта и т.д.
- Флаконы из-под шампуня, пищевого растительного масла и т.д.
- Пленочные упаковки/пакеты из-под макаронных изделий, картофельных чипсов и т.д.
- Фасонные подложки в коробках из-под конфет
- Пластиковые пакеты (пустые)
- Хлопья из стиропора
- Фасонные подложки из стиропора
- Фасонные подложки из стиропора для яиц, фруктов и т.д.
- Тюбики из-под зубной пасты и т.д.

Комбинированные упаковки

- Картонные емкости из-под молока и сока
- Пакеты из-под супов
- Вакуумные упаковки для кофе

Упаковки из металла

- Фольга, крышки, лотки из алюминия
- Крышки и пробки
- Банки из-под напитков и консервов
- Порожние аэрозольные баллончики
- Тюбики из-под майонеза, горчицы, зубной пасты и т.д.

Стекло согласно цвету



Разрешается класть только торговые упаковки (помеченные зеленой точкой и прочие)! Упаковки должны быть пустыми, но их не нужно мыть.

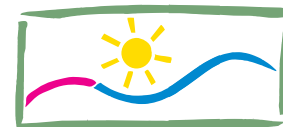
- Пустые одноразовые бутылки из-под напитков, уксуса и масла, медикаментов и т.д.
- Одноразовые банки из-под консервов, косметики, варенья, горчицы и т.д.

Просьба класть стекло в контейнер для сбора с учетом его цвета (белое, зеленое, коричневое стекло). Стекло других цветов (синее, красное и т.п.) необходимо класть в контейнер для зеленого стекла!

Бумага



- Книги
- Оберточная бумага
- Складные коробки
- Картон
- Каталоги
- Бумажные пакеты
- Проспекты
- Писчая / копировальная бумага
- Газеты, журналы



Abfallwirtschaft
SCHWARZWALD-BAAR-KREIS

Ostalo smeće



- pepeo
- tegle za cvijeće
- higijenski ulošci
- ženske čarape
- boje/lakovi (samo otvrdnuti)
- upaljači
- filmovi/fotografije
- žarulje (bez žive)
- mačja stelja
- nečistoća
- kosti
- kemijske olovke
- koža
- stare krpe
- bojice i flomasteri
- lijekovi
- flasteri
- plastični predmeti (bez ambalaže)
- porculan/keramika (samo u malim količinama)
- britvice
- uzice
- igračka
- vrećice za usisivače
- stiropor (zaprljan)
- tamponi
- tapete
- zavojni materijal
- videokasete
- voštano platno
- vata, štapići za uho
- pelene
- opušci od cigareta
- stari kruh
- balkonsko bilje

Biološki otpad



- (bez posude za cvijeće)
- ljuske od jaja
- ostaci hrane
- vrećice filtra s kavom
- riba i riblji ostaci (samo u malim količinama)
- ostaci povrća i salate
- rezana trava, živica i grmlje (usitnjeno)
- kosa
- humusna zemlja
- ostaci sira
- stelja malih domaćih životinja koja se može kompostirati
- papirnate maramice
- vrećice čaja
- zaprljani papir (kuhinjski ubrusi, salвете)
- ostaci kobasice

U biološku kantu bacajte samo otpatke koji mogu istrunuti.

Nemojte stavljati biološki otpad u plastične vrećice! Nemojte koristiti ni biološki razgradive vrećice od kukuruznog škroba ili sl.!

Biološki otpad zamotajte u novinski papir ili koristite papirnate vrećice.

Plastična ambalaža

- čašice za jogurt itd.
- boce za šampon, jestivo ulje itd.

Žuta vreća



- folije i vrećice za tjesteninu, čips od krumpira itd.
- kalupi za praline
- plastične nosive vrećice (prazne)
- pahuljice od stiropora
- kalupi od stiropora
- posude od stiropora za jaja, voće itd.
- tube za zubne paste itd.

Miješana ambalaža

- kartoni za mlijeko i sok
- vrećice za juhu
- vakuumska pakiranja za kavu

Metalna ambalaža

- aluminijska folija, poklopci, posude
- poklopci i zatvarači
- limenke za napitke i konzerve
- prazni raspršivači
- tube za majonezu, senf, zubnu pastu itd.

Bacajte samo prodajnu ambalažu (pakiranja sa zelenom točkom i ostalo)! Ambalaža mora biti prazna, ali ne mora biti oprana.

Staro staklo



- nepovratne boce pića, octa i ulja, lijekova itd.
- nepovratno staklo konzervi, kozmetike, marmelada, senfa itd.

Bijelo, zeleno i smeđe staklo posuda bacajte odvojeno prema bojama u kontejner za staro staklo. Drugačije obojeno staklo (plavo, crveno ili sl.) bacajte u kontejner za zeleno staklo!

Papir



- knjige
- papir za zamatanje
- sklopive kutije
- kartoni
- katalogi
- papirnate vrećice
- prospekti
- papir za pisanje i kopiranje
- novine, časopisi



Abfallwirtschaft
SCHWARZWALD-BAAR-KREIS

Artık çöpler



- Kül
- Çiçek saksıları
- Kadın pedleri
- Ten çoraplar
- Boyalar / cilalar (sadece sertleşmiş olanlar)
- Çakmaklar
- Filmler / fotoğraflar
- Ampuller (cıvasız)
- Kedi kumu
- Süprüntü
- Kemikler
- Tükenmez kalem
- Deri
- Bez parçaları
- Kuru boyalar / keçeli kalemler
- İlaçlar
- Yara bantları
- Plastik ürünler (paket hariç)
- Porselen / seramik (sadece az miktarlarda)
- Jiletler
- İpler
- Oyuncak
- Toz torbası
- Paket köpüğü (kirli)
- Tamponlar
- Duvar kağıtları
- Sargı malzemesi
- Video kasetler
- Muşamba
- Pamuk, kulak çöpü
- Çocuk bezleri
- İzmaritler
- Bayatlamış ekmek

Biyolojik çöpler



- Balkon bitkileri (saksısız)
- Yumurta kabukları
- Yemek artıkları
- Telve kahve filtreleri
- Balık ve et artıkları (sadece az miktarlarda)
- Sebze ve salata artıkları
- Çimen, çitler ve çalılar (küçültülmüş)
- Saçlar
- Humuslu toprak
- Peynir artıkları
- Gübreye dönüştürülebilen küçük hayvan kumları ve samanları
- Kağıt mendil
- Sallama çay
- Kirli kağıt (mutfak havluları, peçeteler)
- Salam artıkları

Lütfen sadece çürüeyebilir artıkları biyolojik çöp bidonuna atın.

Lütfen biyolojik çöpleri naylon torbalarda atmayın! Lütfen mısır nişastasından vb. yapılmış biyolojik olarak imha edilebilir plastik torbalar kullanmayın!

Biyolojik çöpleri gazete kağıdına sarın veya kağıt torbalar kullanın.

Sarı torba



Plastik paketler

- Yoğurt vs. kapları
- Şampuan ve yemeklik yağ vs. şişeleri
- Makarna / patates cipsi vs. paketleri
- Şekilli çikolata kutuları
- Plastik poşetler (boş)
- Paket köpüğü parçaları
- Paket köpüğü kalıpları
- Yumurta, meyve vs. kaseleri
- Diş macunu vs. tüpleri

Birden çok malzemeden yapılmış paketler

- Süt ve meyve suyu kutuları
- Hazır çorba paketleri
- Vakumlu kahve paketleri

Metal paketler

- Alüminyum folyo, kapak ve kaplar
- Kapaklar ve tıkaçlar
- İçecek ve konserve kutuları
- Boş sprey kutuları
- Mayonez şişeleri, hardal şişeleri, diş macunu vs. tüpleri

Sadece "Grüner Punkt" vs. ibareli paketleri

atın! Paketlerin boş olması gerekir, ancak yıkanmasına gerek yoktur.

Renklere göre camlar



- Boş, tek kullanımlık içecek, sirke ve yağ ve ilaç şişeleri vs.
- Tek kullanımlık konserve, kozmetik, reçel ve hardal kavanozları

Beyaz, yeşil ve kahverengi kavanozları lütfen cam konteynerlere renklerine göre atın. Diğer renklerdeki camları (mavi, kırmızı vb.) yeşil cam konteynerine atılmalıdır!

Kağıt



- Kitaplar
- Paket kağıtları
- Katlanır kutular
- Kartonlar
- Kataloglar
- Kağıt torbalar
- Broşürler
- Fotokopi kağıtları
- Gazeteler, dergiler



Abfallwirtschaft
SCHWARZWALD-BAAR-KREIS

Υπόλοιπα απορρίμματα



- στάχτη
- γλάστρες
- σερβιέτες
- καλσόν
- χρώματα/βερνίκια (μόνο στεγνά)
- αναπηρές
- φιλμ/φωτογραφίες
- λαμπτήρες (χωρίς ψευδάργυρο)
- άμμο υγιεινής για γάτες
- σκουπιδάκια
- κόκαλα
- στυλό
- δέρμα
- κουρέλια
- μαρκαδόροι/μπογιές
- φάρμακα
- τσιρότα
- πλαστικά αντικείμενα (όχι συσκευασίες)
- πορσελάνη/κεραμικά (μόνο σε μικρές ποσότητες)
- ξυραφάκια
- κορδόνια
- παιχνίδια
- σακούλες ηλεκτρικής σκούπας
- φελιζόλ (λερωμένο)
- ταμπόν
- ταπετσαρίες
- επίδεσμοι
- βιντεοκασέτες
- μουσαμάς
- βαμβάκι, μπατονέτες
- πάνες μωρού
- αποσιγάρα
- παλιό ψωμί

Οργανικά απορρίμματα



- φυτά μπαλκονιού
- (χωρίς γλάστρα)
- τσόφλια αβγών
- υπολείμματα φαγητών
- φίλτρα με κατακάθι καφέ
- υπολείμματα ψαρικών και κρεατικών (μόνο σε μικρές ποσότητες)
- υπολείμματα λαχανικών και σαλατικών
- χόρτα, φράχτες και θάμνοι (τεμαχισμένα)
- τρίχες
- φυτόχωμα
- υπολείμματα τυριών
- άχυρα μικρών ζώων κομποστοποίησιμα
- χαρτομάνηλα
- φακελάκια τσάι
- λερωμένο χαρτί (χαρτί κουζίνας, σερβιέτες)
- υπολείμματα λουκάνικων

Τοποθετείτε στον κάδο οργανικών απορριμμάτων μόνο απορρίμματα που σαπίζουν.

Μην συσκευάζετε τα οργανικά απορρίμματα σε πλαστικές σακούλες! Μην χρησιμοποιείτε επίσης βιοδιασπώμενες πλαστικές σακούλες από άμυλο αραβοσίτου ή παρόμοιες!

Τυλίξτε τα οργανικά απορρίμματα σε χαρτί εφημερίδας ή χρησιμοποιήστε χάρτινες σακούλες.

Πλαστικές συσκευασίες

- κεσεδάκια για γιαούρτι κτλ.
- μπουκάλια για σαμπουάν, λάδι κτλ.

Κίτρινη σακούλα



- μεμβράνες/σακούλες για ζυμαρικά, πατατάκια κτλ.
- εσωτερικές θήκες για πραλίνες
- πλαστικές σακούλες (άδειες)
- σφαιρίδια φελιζόλ
- προδιαμορφωμένα φελιζόλ
- δίσκοι από φελιζόλ για αβγά, λαχανικά κτλ.
- σωληνάρια για οδοντόκρεμες κτλ.

Συνδυαστικές συσκευασίες

- χάρτινες συσκευασίες για γάλα και χυμούς
- σακουλάκια για σουπές
- συσκευασίες κενού για καφέ

Μεταλλικές συσκευασίες

- αλουμινόχαρτο, καπάκια αλουμινίου, δοχεία αλουμινίου
- καπάκια και πώματα
- κουτάκια αναψυκτικών και κονσέρβες
- άδεια σπρέι
- σωληνάρια για μαγιονέζα, μουστάρδα, οδοντόκρεμα κτλ.

Τοποθετείτε μόνο συσκευασίες πώλησης

(Grüner Punkt και λοιπές)!

Οι συσκευασίες πρέπει να είναι άδειες, δεν χρειάζεται όμως να είναι πλυμένες.

- άδειες φιάλες μίας χρήσης από αναψυκτικά, ξύδι και λάδι, φάρμακα κτλ.

Γυαλί



- βάζα μίας χρήσης από κονσέρβες, καλλυντικά, μαρμελάδες, μουστάρδα κτλ.

Απορρίπτετε στον κάδο γυαλιών βάζα από λευκό, πράσινο και καφέ γυαλί ξεχωριστά ανάλογα με το χρώμα. Τα υπόλοιπα γυαλιά (μπλε, κόκκινα κτλ.) ανήκουν στον κάδο για τα πράσινα γυαλιά!

χαρτί



- βιβλία
- χαρτί περιτυλίγματος
- χαρτόκουτες
- χαρτόνια
- κατάλογοι
- χαρτοσακούλες
- φυλλάδια
- εκτυπωτικό/φωτοτυπικό χαρτί
- εφημερίδες/περιοδικά



Abfallwirtschaft
SCHWARZWALD-BAAR-KREIS

Dove gettare i rifiuti?

ITALIENISCH

Rifiuti non riciclabili



- Ceneri
- Vasi da fiori
- Assorbenti igienici
- Collant
- Colori/vernici (solo se seccati)
- Accendini
- Pellicole/fotografie
- Lampadine (prive di mercurio)
- Lettiere per gatti
- Spazzatura
- Ossi
- Penne a sfera
- Oggetti in pelle
- Stracci
- Pastelli/pennarelli
- Medicinali
- Cerotti
- Oggetti in plastica (non confezioni)
- Porcellana/Ceramica (in quantità ridotta)
- Lamette
- Cordame
- Giocattoli
- Sacchetti dell'aspirapolvere
- Styropor (sporco)
- Tamponi
- Carta da parati
- Materiale di medicazione
- Videocassette
- Tela cerata
- Cotone, bastoncini di cotone
- Pannolini
- Mozziconi di sigarette
- Pane raffermo

Rifiuti biologici



- Piante da balcone (senza vaso)
- Gusci d'uovo
- Scarti di cucina
- Filtri con fondi di caffè
- Scarti di pesce e carne (solo in quantità ridotta)
- Scarti di verdura e insalata
- Sfalci d'erba, ramaglie di siepi e arbusti (sminuzzati)
- Capelli
- Terra
- Scarti di formaggio
- Lettiere compostabili di piccoli animali
- Fazzoletti di carta
- Filtri di tè
- Carta sporca (carta da cucina, tovaglioli)
- Scarti di salsicce

Gettare nel bidone biologico soltanto rifiuti biodegradabili.

Non mettere i rifiuti biologici in sacchetti di plastica! Non utilizzare neanche sacchetti biodegradabili al mais o simili!

Avvolgere i rifiuti ecologici in carta da giornale o utilizzare sacchetti di carta.

Confezioni di plastica

- Vasetti di yogurt ecc.
- Flaconi di shampoo, contenitori di olio commestibile ecc.

Sacco giallo



- Pellicole/sacchetti di pasta, patatine ecc.
- Confezioni sagomate per cioccolatini
- Borse di plastica (vuote)
- Flocchi di Styropor
- Imballi sagomati in Styropor
- Vaschette per frutta, uova, ecc. in Styropor
- Tubetti di dentifricio ecc.

Confezioni miste

- Cartoni di latte e succhi di frutta
- Buste di minestre
- Confezioni sottovuoto di caffè

Confezioni metalliche

- Fogli, coperchi, vaschette in alluminio
- Coperchi e chiusure
- Lattine di bibite e conserve
- Bombolette spray vuote
- Tubetti di maionese, senape, dentifricio ecc.

Gettare esclusivamente confezioni di vendita (Grüner Punkt o altri)!

Le confezioni devono essere vuote, ma non è necessario lavarle.

- Bottiglie a perdere di bibite, olio, aceto, medicinali, ecc.

Vetro



- Barattoli a perdere di conserve, cosmetici, marmellate, senape, ecc.

Smaltire separatamente il vetro bianco, verde e marrone negli appositi contenitori di raccolta del vetro. Vetri di altro colore, es. blu, rosso, ecc. vanno smaltiti nel contenitore per vetro verde!

Carta e cartone



- Libri
- Carta da pacchi
- Scatole pieghevoli
- Cartoni
- Cataloghi
- Borse di carta
- Depliant
- Carta da lettere/per fotocopie
- Giornali e riviste



Abfallwirtschaft
SCHWARZWALD-BAAR-KREIS

الزجاج القديم



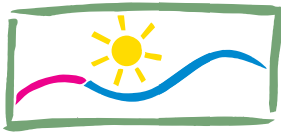
- ← الزجاجات التي تستخدم لمرة للمشروبات، والخل والزيت، والأدوية وما شابه
- ← العبوات الزجاجية التي تستخدم لمرة واحدة للأغذية المحفوظة ومواد التجميل والمربي والخردل ... إلخ

يرجى رمي العبوات الزجاجية البيضاء والخضراء والبنية في حاوية الزجاج القديم بعد فرزها حسب الألوان. توضع الزجاجات الأخرى الملونة (الزرقاء، الحمراء ... إلخ) في حاوية الزجاج الأخضر

الورق



- ← الكتب
- ← ورق التغليف
- ← علب الكرتون المطوية
- ← كراتين
- ← الكاتالوجات
- ← الأكياس الورقية
- ← النشرات الدعائية
- ← ورق الكتابة والتصوير
- ← الجرائد والمجلات



Abfallwirtschaft
SCHWARZWALD-BAAR-KREIS

الكيس الأصفر



- ← زجاجات الشامبو وزيت الطهي وما شابه
- ← رقائق التغليف/أكياس المكرونة ورقائق البطاطس إلخ
- ← قوالب الشوكولاته والحلويات
- ← أكياس بلاستيكية فارغة
- ← رقائق الفلين
- ← قوالب الفلين
- ← صناديق الستيروبور الخاصة بالبيض والفاكهة ... إلخ
- ← عبوات معجون الأسنان إلخ

عبوات التغليف المركبة

- ← كراتين الحليب والعصير
- ← أكياس الشوربة
- ← عبوات تغليف القهوة محكمة الغلق

مواد التغليف المعدنية

- ← أوعية وأغطية مصنوعة من رقائق الألمنيوم
- ← أغطية وسدادات
- ← علب المشروبات والمأكولات
- ← عبوات البخاخات الفارغة
- ← عبوات المايونيز، والخردل ومعجون الأسنان إلخ

يرجى رمي عبوات التغليف (ذات النقطة الخضراء فقط وغيرها). يجب أن تكون العبوات فارغة، وليست بحاجة للشطف بالماء

حاوية القمامة الحيوية



- ← خبز قديم
- ← مزروعات الشرفة
- ← (دون الأضيص)
- ← قشور البيض
- ← فضلات الطعام
- ← أكياس تصفية القهوة مع التفل
- ← بقايا السمك واللحوم (فقط بكميات قليلة)
- ← بقايا الخضار والسلطة
- ← حشيش وأعشاب وأغصان مطحونة
- ← شعر
- ← تربة زراعة
- ← بقايا الأجبان
- ← قش الحيوانات الصغيرة القابل للتعفن
- ← مناديل ورقية
- ← أكياس الشاي
- ← الورق المتسخ (مناديل المطبخ والسفرة)
- ← بقايا السجق

يرجى وضع فقط الفضلات القابلة للتحلل في حاوية القمامة الحيوية

يرجى عدم وضع القمامة الحيوية في أكياس بلاستيكية. أيضا لا تستخدم من فضلك أية حقائب بلاستيكية قابلة للتحلل بيولوجيا مصنوعة من دقيق الذرة النشوي أو ما شابه

قم بتغليف القمامة الحيوية في ورق جرائد أو بأكياس ورقية

علب التغليف البلاستيكية

- ← أكواب الزبادي وما شابه

حاوية الفضلات



- ← الرماد
- ← أضيص أزهار
- ← فوط نسائية
- ← جوارب نسائية
- ← الألوان/الطلاء (المتصلب فقط)
- ← الولاعات
- ← الأفلام/الصور
- ← مصابيح كهربائية (ليس بها زئبق)
- ← قش الحيوانات الصغيرة
- ← النفايات
- ← عظام
- ← أقلام الحبر الجاف
- ← جلد
- ← أقمشة قديمة
- ← أقلام الرسم والتلوين
- ← الأدوية
- ← لاصق طبي
- ← أغراض بلاستيكية (ما عدا مواد التغليف)
- ← بورسلين/سيراميك (فقط بكميات قليلة)
- ← شفرات الحلاقة
- ← حبال
- ← ألعاب
- ← كيس المكنسة الكهربائية
- ← (فلين متسخ)
- ← فتيل وقف الدم
- ← ورق الجدران
- ← الأربطة الطبية
- ← أشرطة الفيديو
- ← ممسحة قماشية
- ← قطن وأعواد تنظيف الأذن القطنية
- ← حفاظات
- ← أعقاب السجائر