

# In die Gelbe Tonne gehören:

ausschließlich gebrauchte und restentleerte Verpackungen, die nicht aus Papier, Pappe, Karton oder Glas sind. Verpackungsbestandteile bitte voneinander trennen. Ausspülen ist nicht notwendig.

Zum Beispiel:

- Alu-, Blech- und Kunststoffdeckel
- Arzneimittelblister
- Butterfolie
- Buttermilch- und Joghurtbecher
- Einkaufstüten sowie Obst- und Gemüsebeutel aus Kunststoff
- Eisverpackungen
- Füllmaterial von Versandverpackungen aus Kunststoff, wie z. B. Luftpolsterfolie oder Schaumstoff
- Konservendosen
- Kronkorken
- Kunststoffschalen und -folien für Lebensmittel



- Menüschalen von Fertiggerichten
- Milch- und Getränkekartons
- Müsliriegelfolie
- Nudeltüten
- Putz- und Reinigungsmittelflaschen
- Quetsch- oder Nachfüllbeutel z. B. für Waschmittel, Flüssigseife oder Fruchtpüree
- Senftuben
- Shampooflaschen
- Spraydosen
- Suppen- und Soßentüten
- Tierfutterdosen und -schalen
- Zahnpastatuben
- usw.



Regionale Ausnahmen sind möglich (z. B. Wertstofftonne).

# Nicht in die Gelbe Tonne gehören:

Verpackungen aus Papier, Pappe, Karton und Glas sowie sämtliche Abfälle, die keine Verpackungen sind.

Zum Beispiel:

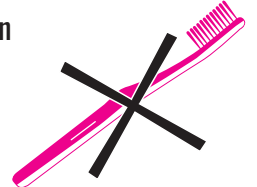
- Altkleider
- Batterien und Akkus
- Behälterglas
- Blechgeschirr
- CDs und Disketten
- Druckerpatronen
- Einwegrasierer
- Elektrogeräte
- Essensreste
- Faltschachteln



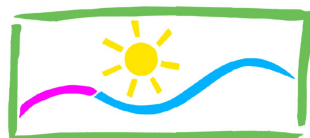
- Feuerzeuge
- Filme, DVDs und Videokassetten
- Glüh- und Energiesparlampen
- Gummi
- Holzwolle
- Hygieneartikel
- Katzenstreu
- Keramikprodukte
- Kinderspielzeug
- Klarsichthüllen
- Kugelschreiber
- nicht restentleerte Verpackungen
- Papier und Pappe



- Papiertaschentücher
- Pflaster, Verbandsmaterial
- Porzellan
- Rest- und Bioabfälle
- Schuhe
- Strumpfhosen
- Styroporreste von Dämmplatten
- Tapetenreste
- Windeln
- Zahnbürsten
- Zigarettenkippen
- usw.



Gemeinsam für  
mehr Recycling mit:



**Abfallwirtschaft**  
SCHWARZWALD-BAAR-KREIS

**Mach mit!**

**müll trennung- wirkt.de**

Eine Initiative der dualen Systeme.

